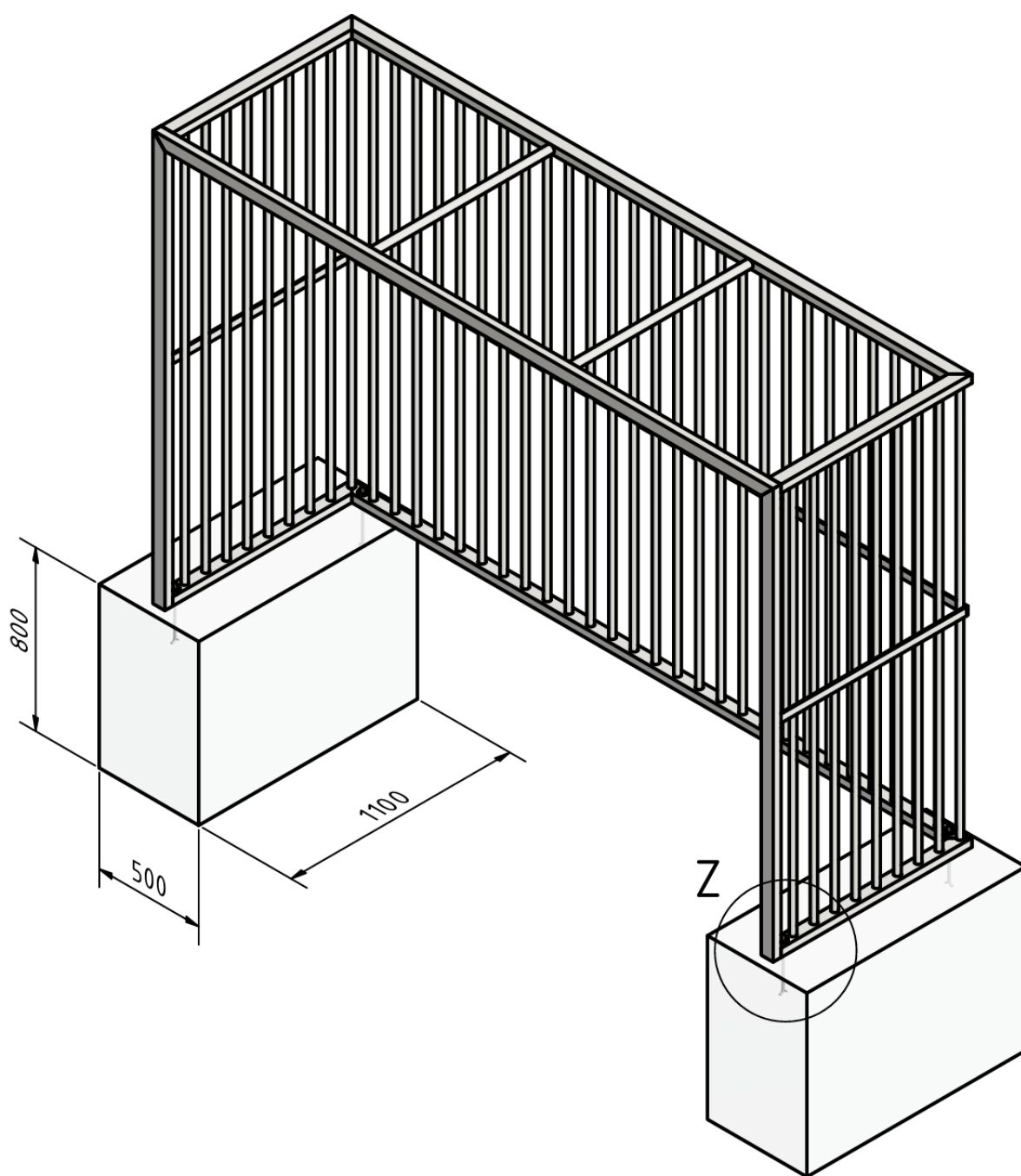


Fundamentplan

50368 - Bolzplatztor Stahl



Allgemeine Sicherheitshinweise für die Nutzung von Sportgeräten

Die folgenden Sicherheitshinweise sind bei der Montage, Nutzung und Wartung des Sportgeräts unbedingt zu beachten. Sie dienen dem Schutz der Nutzer sowie der Vermeidung von Schäden. Bitte lesen Sie die Hinweise sorgfältig durch und bewahren Sie diese zur späteren Einsicht auf.

- **Zweckbestimmung**

Dieses Sportgerät ist ausschließlich für die in der Produktbeschreibung genannte Sportart vorgesehen, z.B. Fußball, Hallenfußball, Handball, Hallenhockey, Feldhockey, Badminton, Tennis, Volleyball, Basketball, Streetball, Wasserball. Eine Nutzung zu anderen Zwecken ist unzulässig und kann zu Unfällen oder Sachschäden führen.

- **Überprüfung vor Nutzung**

Kontrollieren Sie vor jedem Einsatz, ob alle Verbindungen korrekt montiert und fest angezogen sind.

- **Standsicherheit**

Stellen Sie sicher, dass das Sportgerät jederzeit standsicher und gegen Umkippen oder unbeabsichtigtes Verschieben gesichert ist. Verwenden Sie ausschließlich die dafür vorgesehenen Sicherungselemente des Herstellers.

- **Verbot des Kletterns**

Das Sportgerät, seine Anbauteile sowie Zubehöerteile sind nicht zum Klettern geeignet. Das Besteigen kann zu schweren Verletzungen oder zur Beschädigung des Geräts führen.

- **Verwendung der Netzhaken**

Netzhaken dürfen ausschließlich für die Montage des Netzes verwendet werden. Eine zweckentfremdete Nutzung ist untersagt.

- **Sicherer Umgang mit Netzen**

Netze dürfen ausschließlich in Kombination mit dem zugehörigen Sportgerät verwendet werden. Sie sind nicht zum Klettern geeignet. Achten Sie darauf, dass sich weder Personen noch Gegenstände darin verfangen können.

- **Basketballringe und -körbe**

Basketballringe und -körbe sind nicht dafür ausgelegt, sich daran festzuhalten, zu hängen oder daran hochzuziehen. Eine unsachgemäße Nutzung kann zu Verletzungen oder Schäden führen.

- **Unzulässige Anbauteile**

Es dürfen keine eigenmächtigen Anbauten oder Veränderungen am Sportgerät vorgenommen werden, die dessen Sicherheit beeinträchtigen können. Im Zweifelsfall wenden Sie sich bitte an den Hersteller oder Ihren Fachhändler.

- **Verwendung von Zubehör**

Verwenden Sie ausschließlich Originalzubehör des Herstellers. Bei Unsicherheiten hinsichtlich der Kompatibilität kontaktieren Sie bitte den Hersteller oder Ihren Händler.

- **Regelmäßige Wartung**

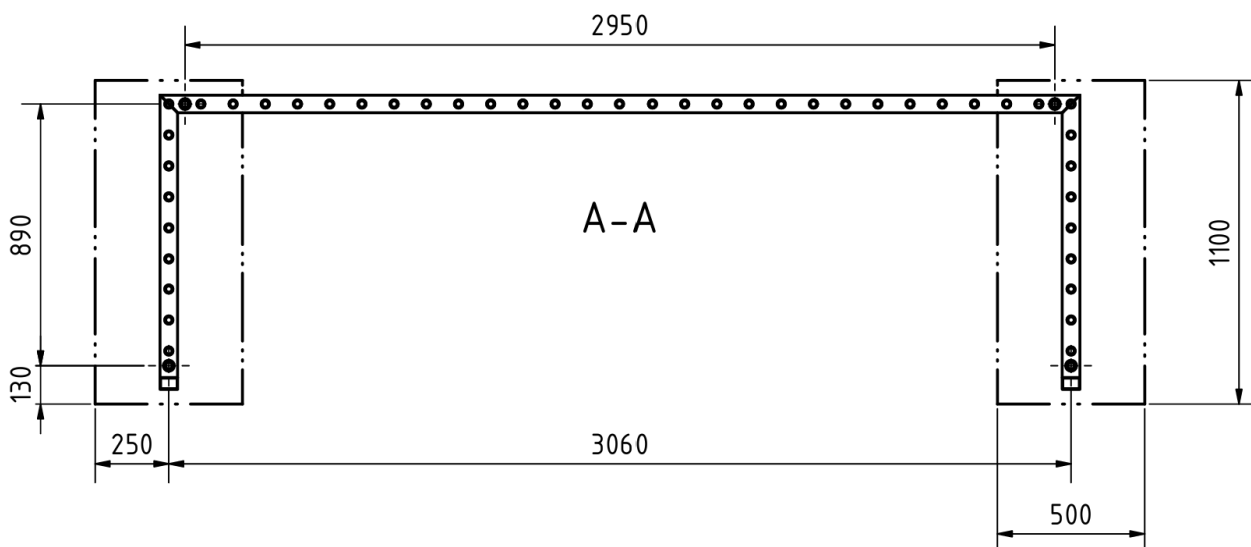
Führen Sie regelmäßige Sicht- und Funktionskontrollen durch, um Verschleiß, Beschädigungen oder Lockerungen frühzeitig zu erkennen. Defekte oder abgenutzte Teile müssen unverzüglich ersetzt werden.

- **Einhalten geltender Normen**

Dieses Sportgerät erfüllt die sicherheitsrelevanten Anforderungen gemäß EN-Normen (748, 749, 750, 1270, 1271, 1509, 13451-7, 15312, 16579 etc.). Bitte beachten Sie diese Normen, um eine sichere Nutzung zu gewährleisten.

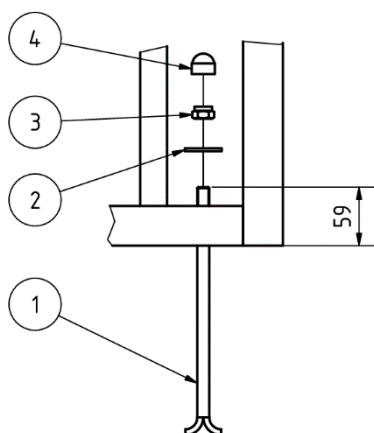
Wichtiger Hinweis: Der Hersteller übernimmt keine Haftung für Schäden oder Verletzungen, die infolge unsachgemäßer Montage, Nutzung oder Wartung entstehen.

1. Technische Daten



- **Fundament vorbereiten:**
 - Wir empfehlen ein Fundament mit den Maßen 1100 x 500 x 800 mm (LxBxT)
- **Einbetonieren der Steinschrauben (Pos. 1):**
 - Achten Sie auf korrekte Abstände der Steinschrauben im Beton.
 - Die Steinschrauben sollen ca. 59 mm mit dem Gewinde aus dem Beton herausragen.
- **Befestigung des Bolzplatztores:**
 - Nach Aushärtung des Fundaments, kann das Bolzplatztor auf den Steinschrauben montiert werden.
 - Nutzen Sie zur Befestigung je eine Unterlegscheibe (Pos. 2), Sechskantmutter (Pos. 3) und Abdeckkappe (Pos. 4)

Z (1 : 5)



Stückliste PRO Tor - Verankerungssatz

Pos.-Nr.	Stück	Bezeichnung	Beschreibung
1	4	Steinschraube – M12	Länge = 250 mm
2	4	Unterlegscheibe – A 13	DIN 9021
3	4	Sechskantmutter – M12	DIN 985
4	4	Abdeckkappe – M12	SW19

2. Wartung und Sicherheitshinweise

- In Anlehnung an DIN EN 15312 muss das Tor jederzeit gegen Umkippen gesichert sein
- Das Tor ist ausschließlich für seine Sportart konstruiert und für keine andere Verwendung
- Prüfen Sie vor Benutzung dieses Produkts, ob alle Verbindungen fest angezogen sind und prüfen Sie dies später wiederholt
- Es dürfen keine Anbauten/ Zusätze, die die Sicherheit des Sportgerätes grundsätzlich beeinträchtigen könnten, an Teilen der Pfosten angebracht werden