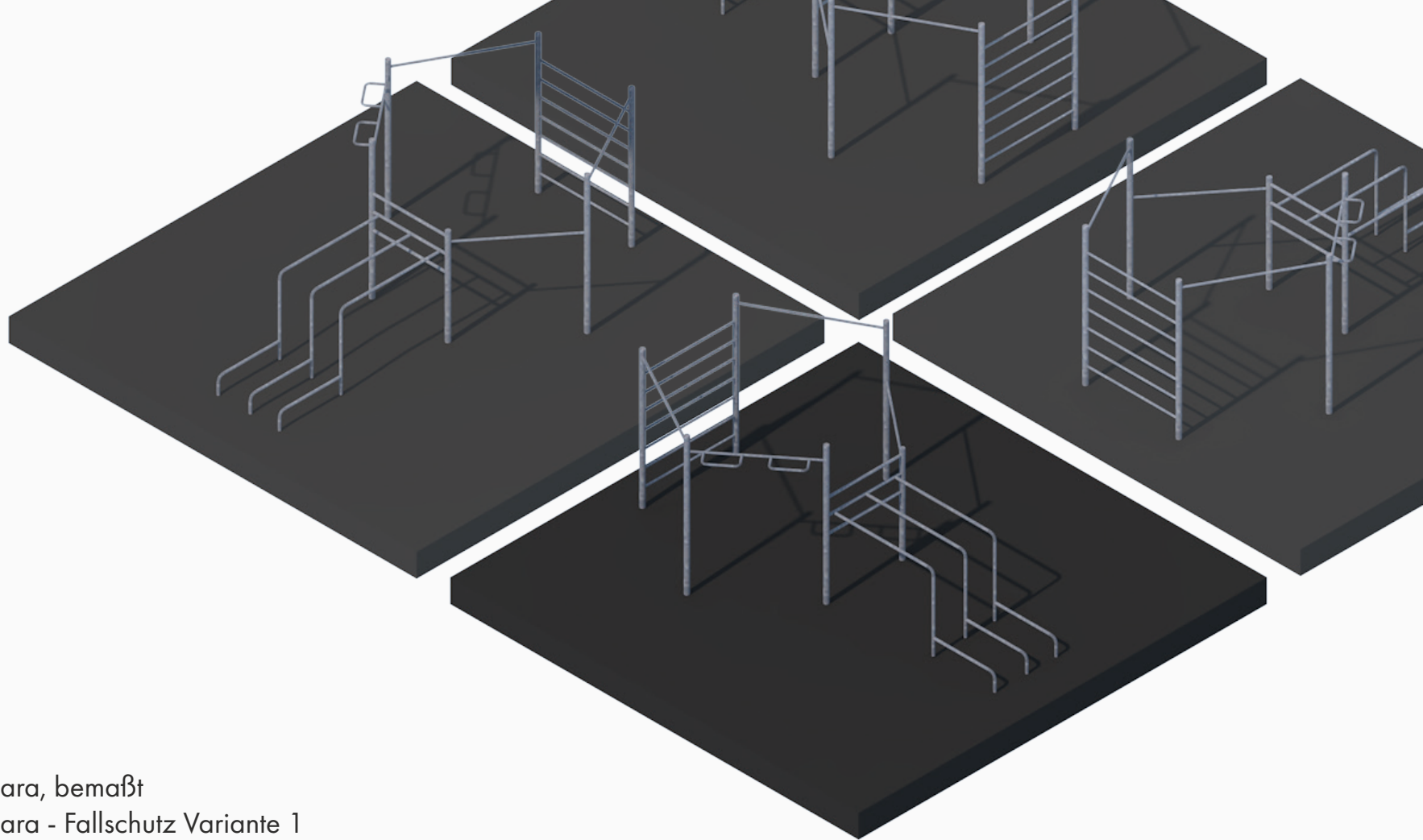


BARBARA

WORKOUTPARKS.COM

FUNDAMENTPLAN, GRUNDRISSE UND ANSICHTEN | BARBARA



Inhaltsverzeichnis

- 3 Datenblatt
- 4 Grundriss Barbara, bemaßt
- 5 Grundriss Barbara - Fallschutz Variante 1
- 6 Grundriss Barbara - Fallschutz Variante 2
- 7 Ansicht Barbara
- 8 Schnitt A-A Barbara
- 9 Detail 1: Punktfundamente
- 10 Detail 2: Streifenfundamente

- 11 Kontakt

DATENBLATT

Elemente:

- Multi-Grip-Bar (1)
- zwei hohe Reckstangen (2, 4)
- eine Sprossenwand (3)
- eine flache Reckstange (5)
- zwei Barren (6)
- zwei Paar Liegestützgriffe (7)

Material:

wahlweise verzinkter Stahl oder Edelstahl
Verbindungen: geschweißt oder verschraubt

Stellfläche inkl. Mindestfallschutz:

9430 mm x 7061 mm (48m²)

Fallraum:

1500 bis 2070 mm

maximal freie Fallhöhe:

2350 mm

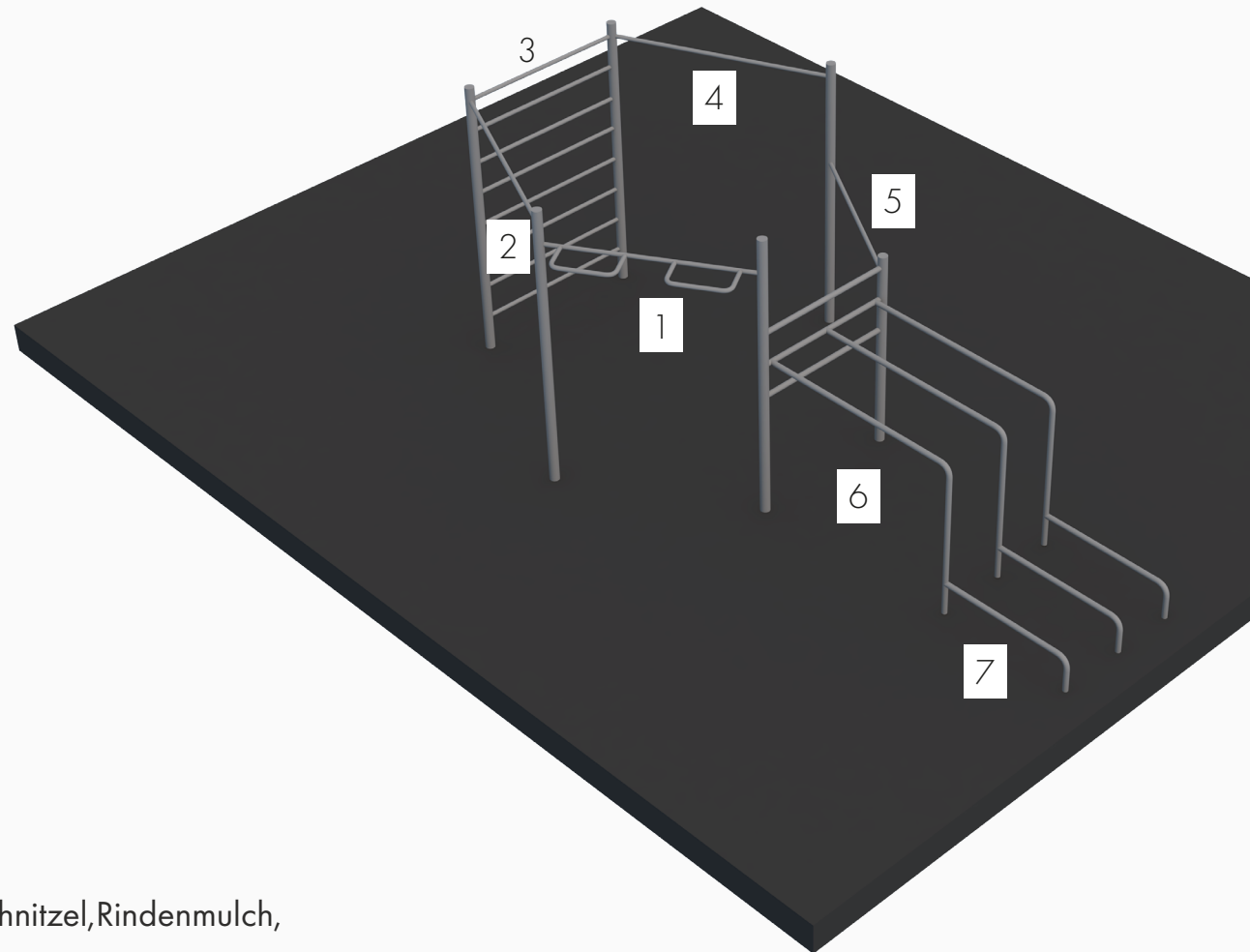
Fallschutz:

z.B. Sand, Kies, Holzsnitzel, Rindenmulch,
Gummiboden, Kunstrasen

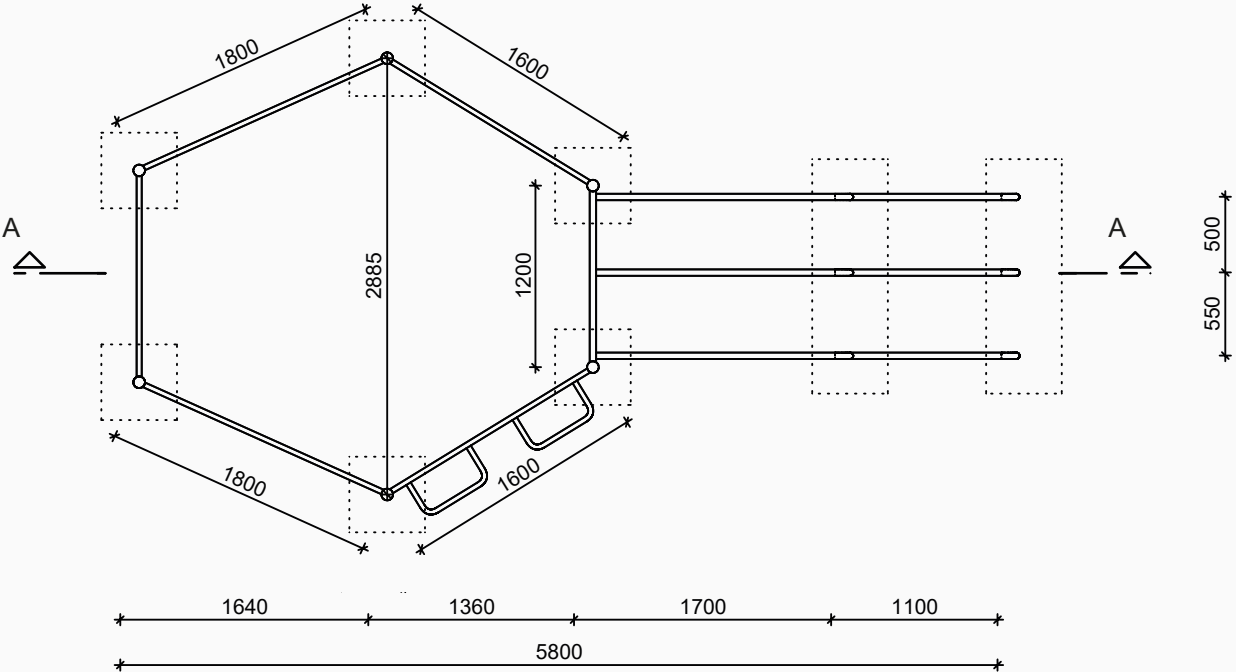
Fundamente:

- sechs Punktfundamente
- zwei Streifenfundamente
- Tiefe: 1000mm

Montageanleitung und Wartungsplan werden mitgeliefert
Zertifiziert nach DIN EN 16630



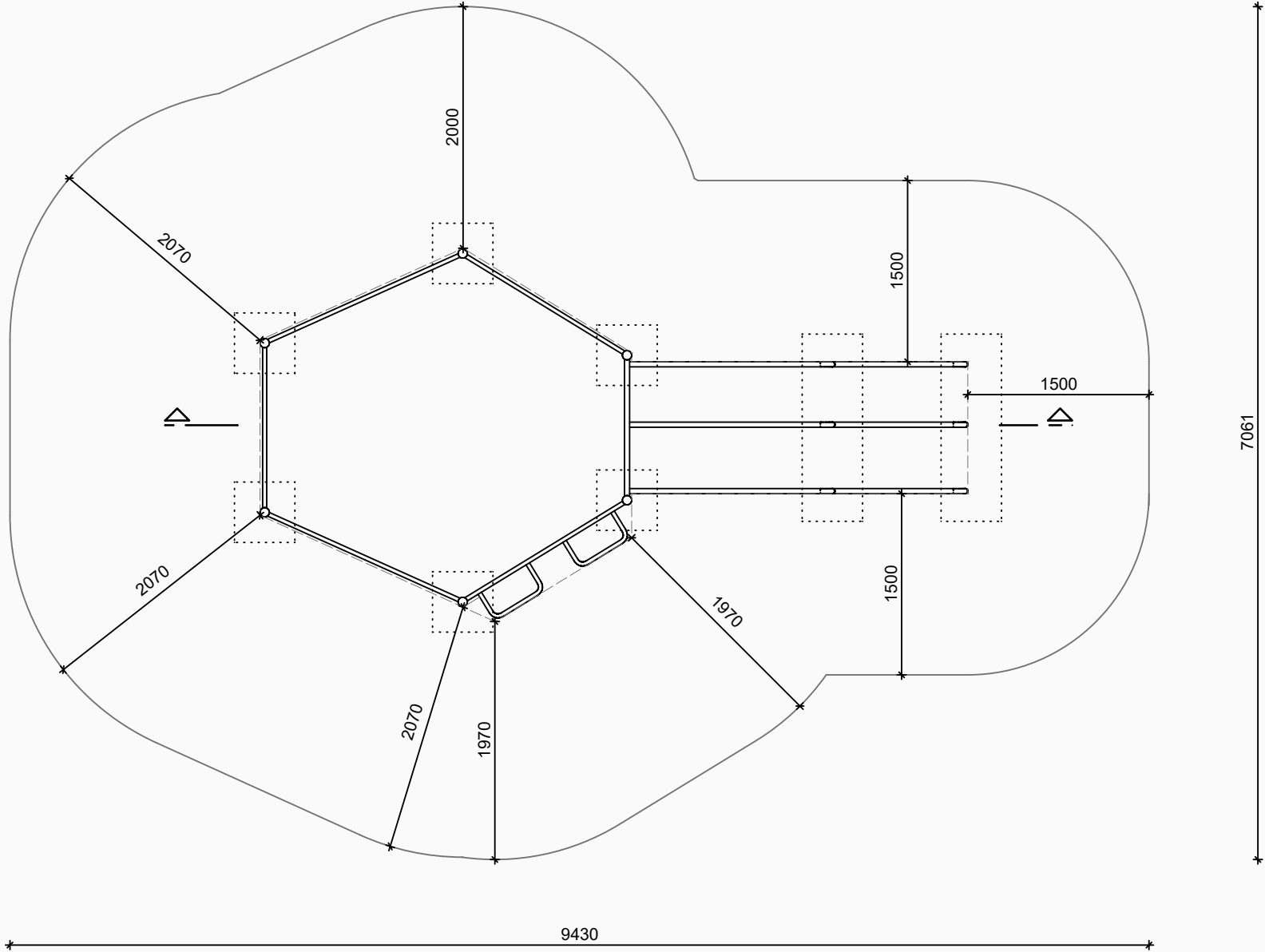
Grundriss Barbara, bemaßt , M 1:50



Achsmäße, Fundamente befinden sich mittig unter den Stützen

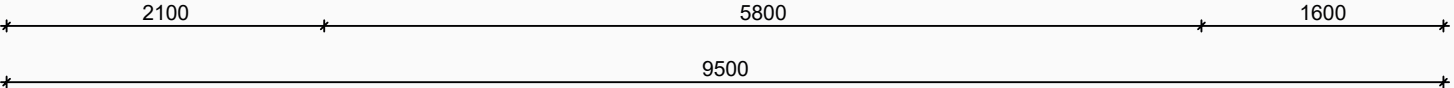
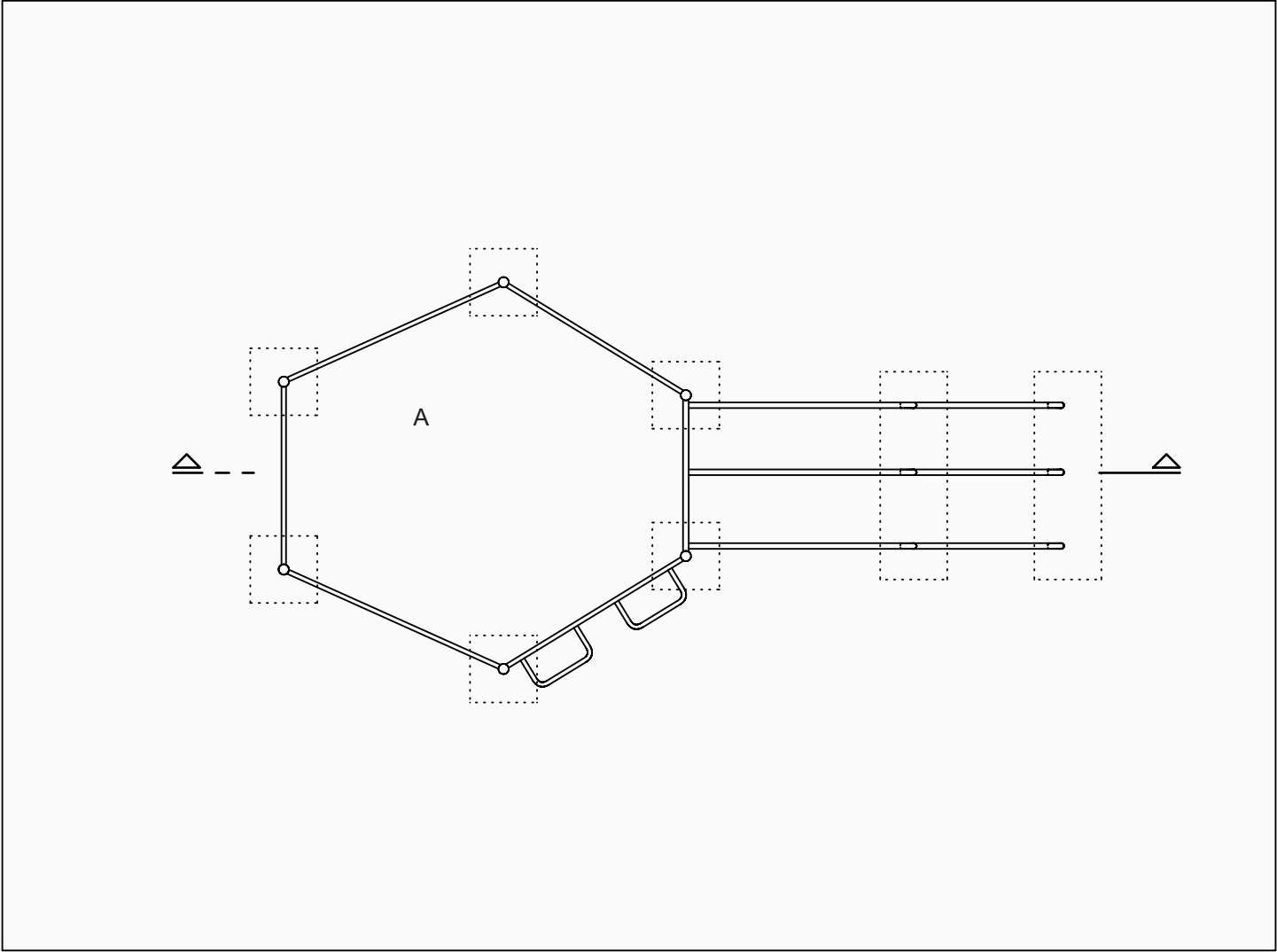
Grundriss Barbara - Fallschutz Variante 1, M 1:50

Mindestfallschutz, ca. 48,3m²

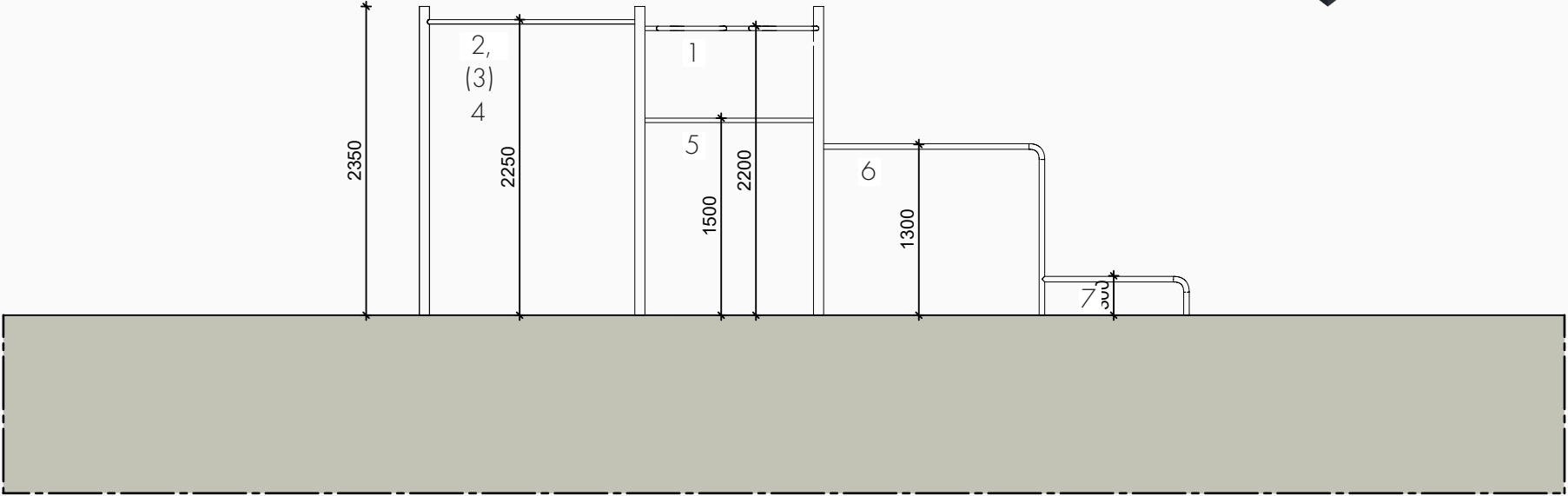
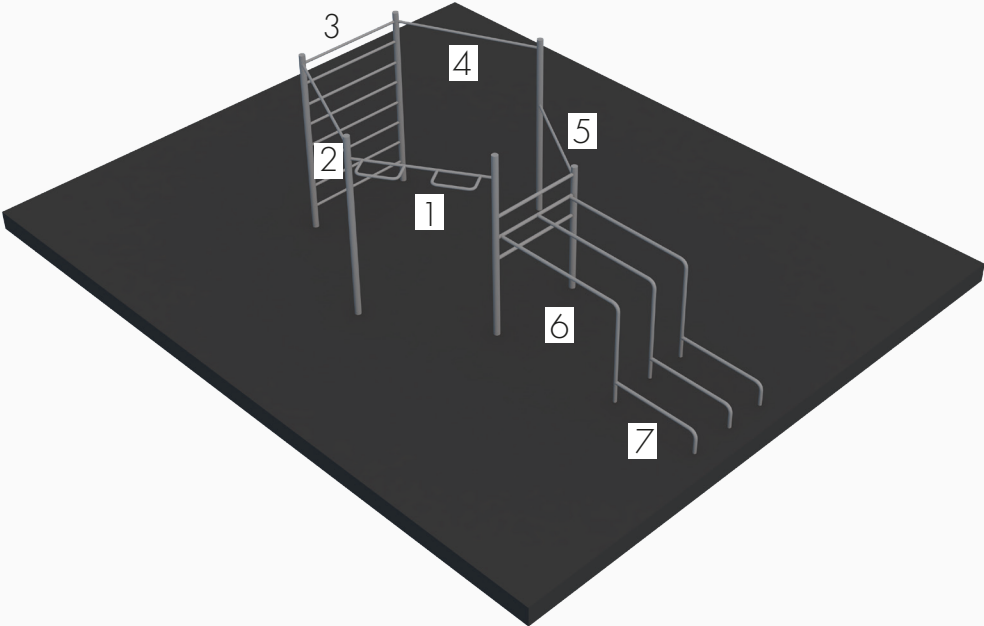


Grundriss Barbara - Fallschutz Variante 2, M 1:50

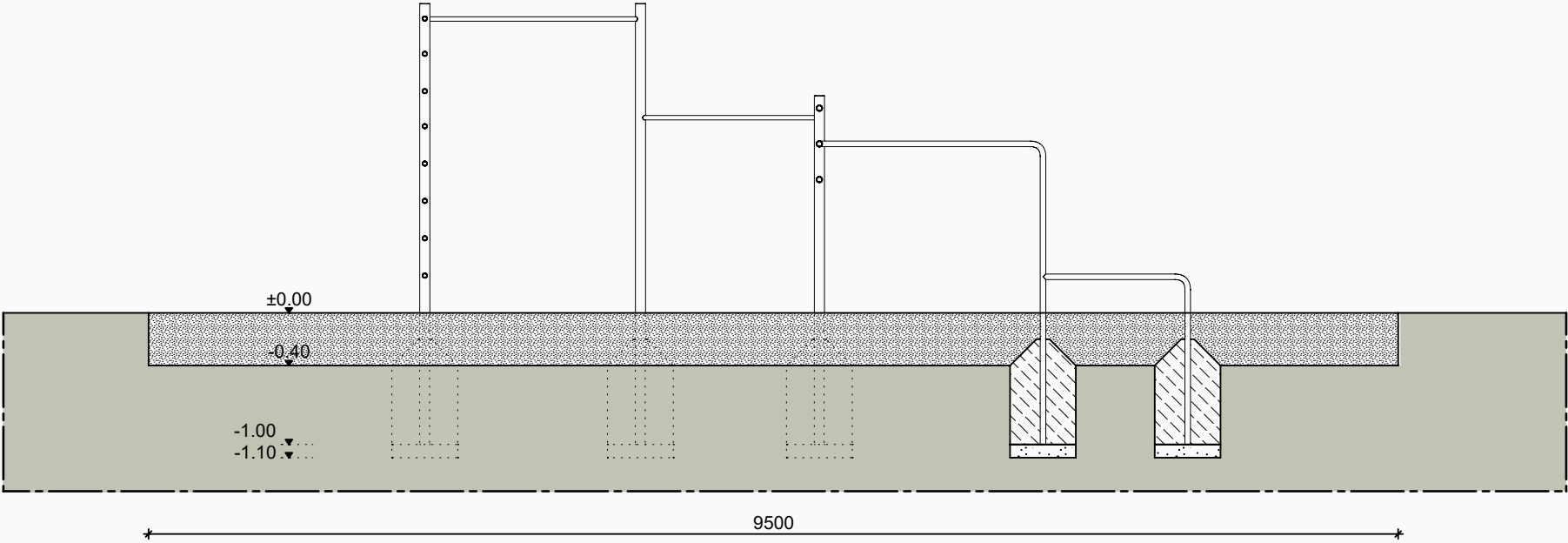
rechteckig, ca. 67,3m²



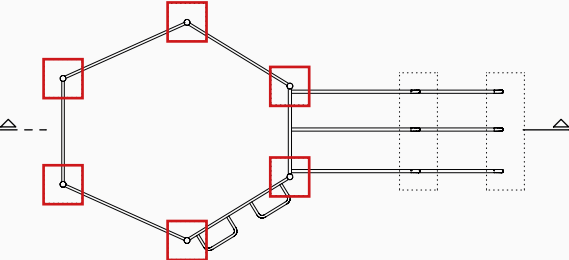
Ansicht Barbara, M 1:50



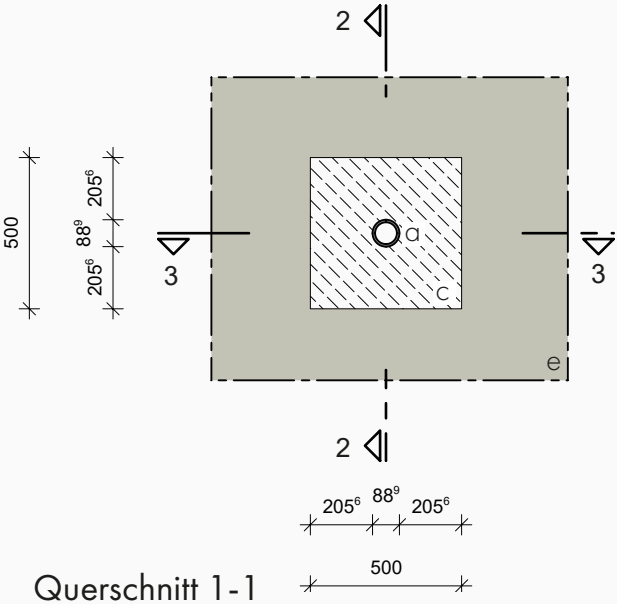
Schnitt A-A Barbara, M 1:50



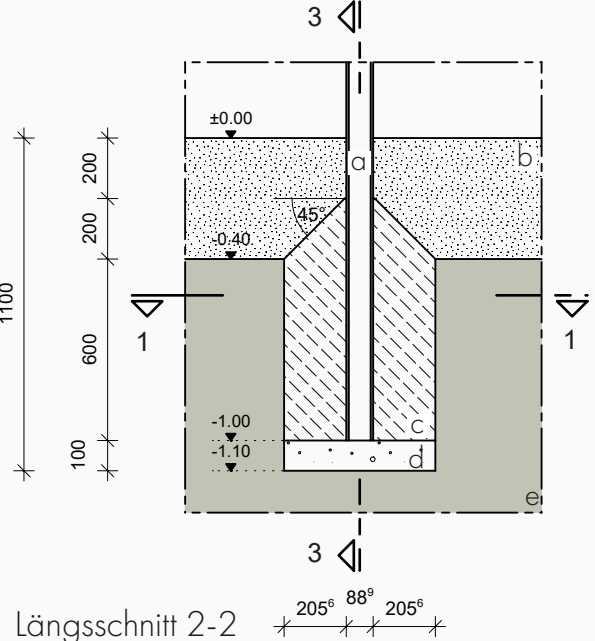
Detail 1: Punktfundamente, M 1:25



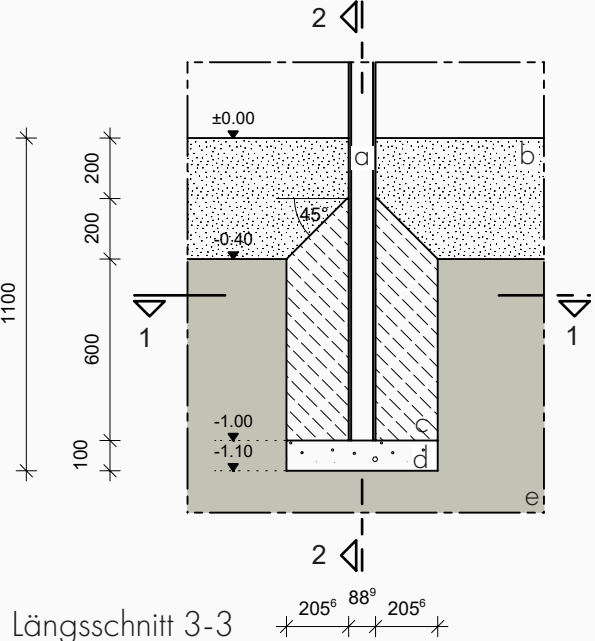
Übersicht



Querschnitt 1-1



Längsschnitt 2-2

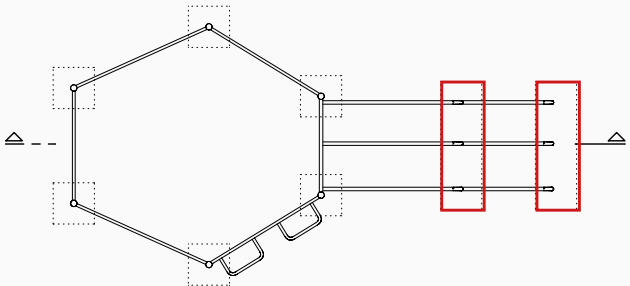


Längsschnitt 3-3

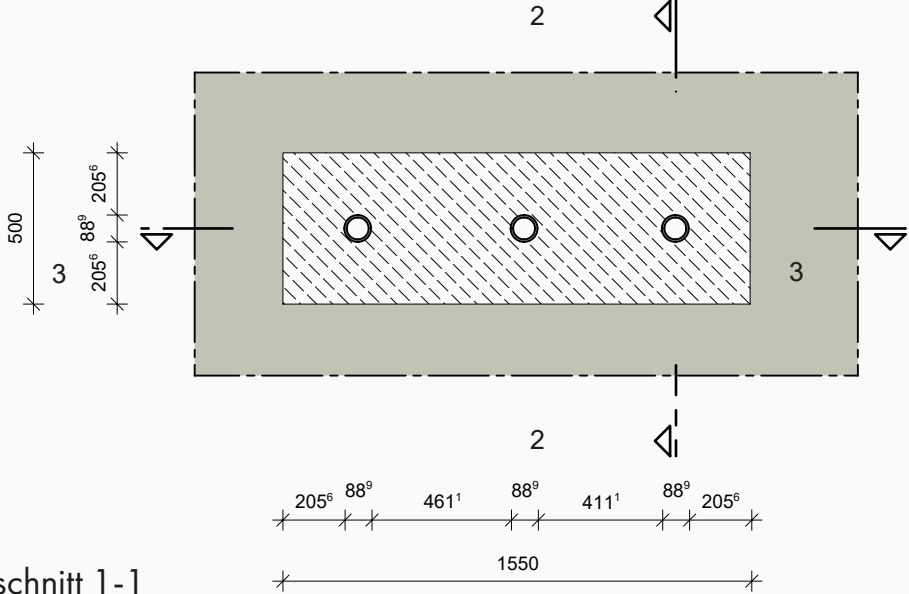
Legende

- a - Pfosten
- b - Fallschutz, z.B. Sand
- c - Betonfundament
- d - Kiesschicht/Gehwegplatte
- e - Erdreich

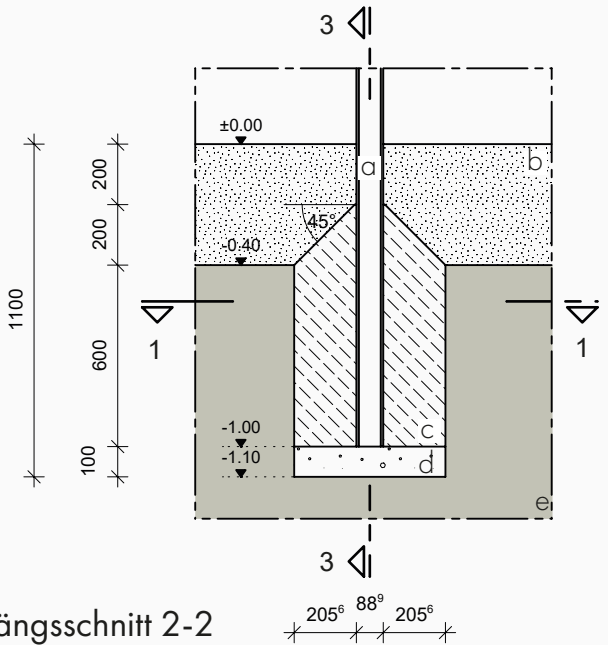
Detail 2: Streifenfundamente, M 1:25



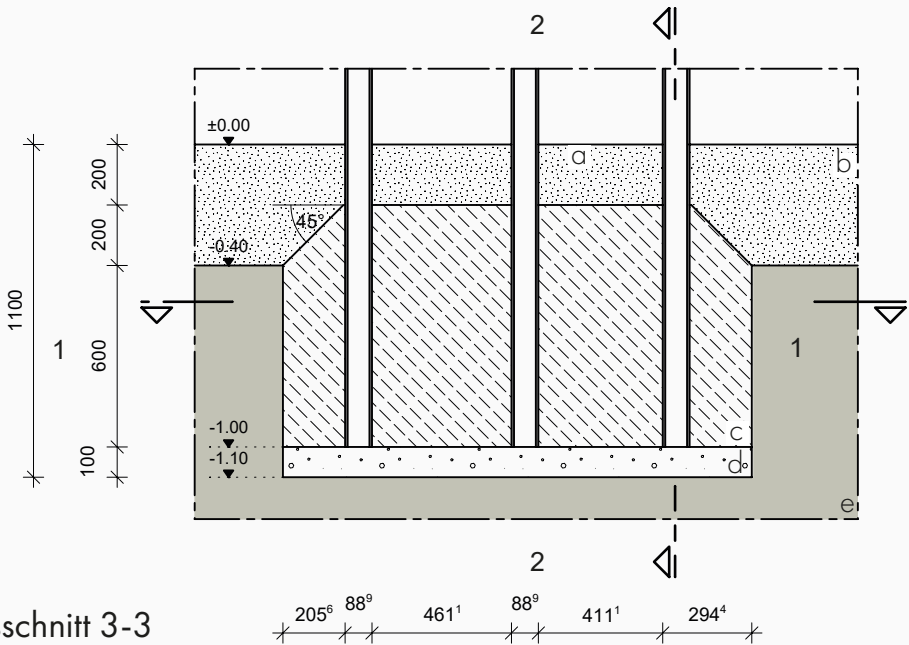
Übersicht



Querschnitt 1-1



Längsschnitt 2-2



Längsschnitt 3-3

BARBARA

WORKOUTPARKS.COM

Ihre Ansprechpartner

Vertrieb

Cornelia Duckert

+49 (0) 151 / 5770 9546

cornelia.duckert@ffi-duckert.de

Geschäftsführer

Stephan Heese

+49 (0) 160 / 440 0322

stephan@workoutparks.com

Marketing

Robert Boehnel

+49 (0) 1577 / 442 4870

robert@workoutparks.com

Es lebe der Sport.