

MONTAGEANLEITUNG

Tischtennistisch mit Polymerbetonunterbau

Überprüfen Sie die Sendung umgehend auf mögliche Transportschäden und melden Sie diese sofort.

Stellen Sie beim Durchtrennen der Paletten-Umreifungsbänder sicher, dass die Elemente dabei nicht von der Palette kippen.

30 mm Platte: Das Gesamtgewicht der Palette beträgt 460 kg, das schwerste Teil wiegt 130 kg.
45 mm Platte: Das Gesamtgewicht der Palette beträgt 560 kg, das schwerste Teil wiegt 180 kg.

Die Lieferung besteht aus 2 langen und 2 kurzen Unterbauteilen, 2 Plattenhälften, optional Aluminiumnetz mit 2 Netzhaltern, 4 Aluverbindungsstäben. Außerdem: Schrauben, Muttern, Unterlegscheiben, Dübel sowie Stahllaschen und Alu-Winkel.

Bild 1: Nehmen Sie zuerst die Unterbauteile und legen Sie diese auf den Platz, wo der Tisch aufgebaut werden soll. Stellen Sie das lange Unterbauteil aufrecht, fügen Sie ein kurzes Unterbauteil ein und verbinden Sie beide mit einem Aluverbindungsstab. Fügen Sie die beiden anderen Unterbauteile hinzu. Richten Sie dann die Elemente im rechten Winkel zueinander aus (beide Diagonalen gleich lang!).

Bild 2: Bodenbefestigung: Mit der 6-kant Schraube M8x20 wird der Winkel an den Unterbau geschraubt und dann mit Holzschrauben 8x60 in den Boden verdübelt.

Bild 3: Schrauben Sie die Stahllaschen mit den Senkkopfschrauben M8x16 durch die runde Bohrung auf den Unterbau; das Langloch zeigt nach Innen. Ziehen Sie die Schrauben nur so fest an, dass Sie die Stahllaschen noch justieren können. Heben Sie beide Plattenhälften auf den Unterbau. Richten Sie die beiden Plattenhälften aus. Verschrauben Sie die Platten durch die Stahllaschen am Unterbau mit einer 6-kant Schraube M8x16 *gefühlvoll*.

Bild 4: Montage des Alunetzes: Stecken Sie einen Netzhalter auf jede Seite des Netzes. Danach montieren Sie diese vormontierte Einheit mit den Senkkopfschrauben M10x25 an die beiden Plattenhälften.

Bild 1



Bild 2

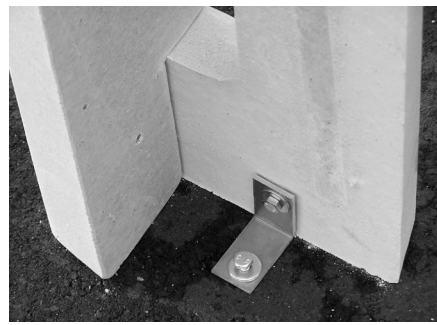


Bild 3



Bild 4

