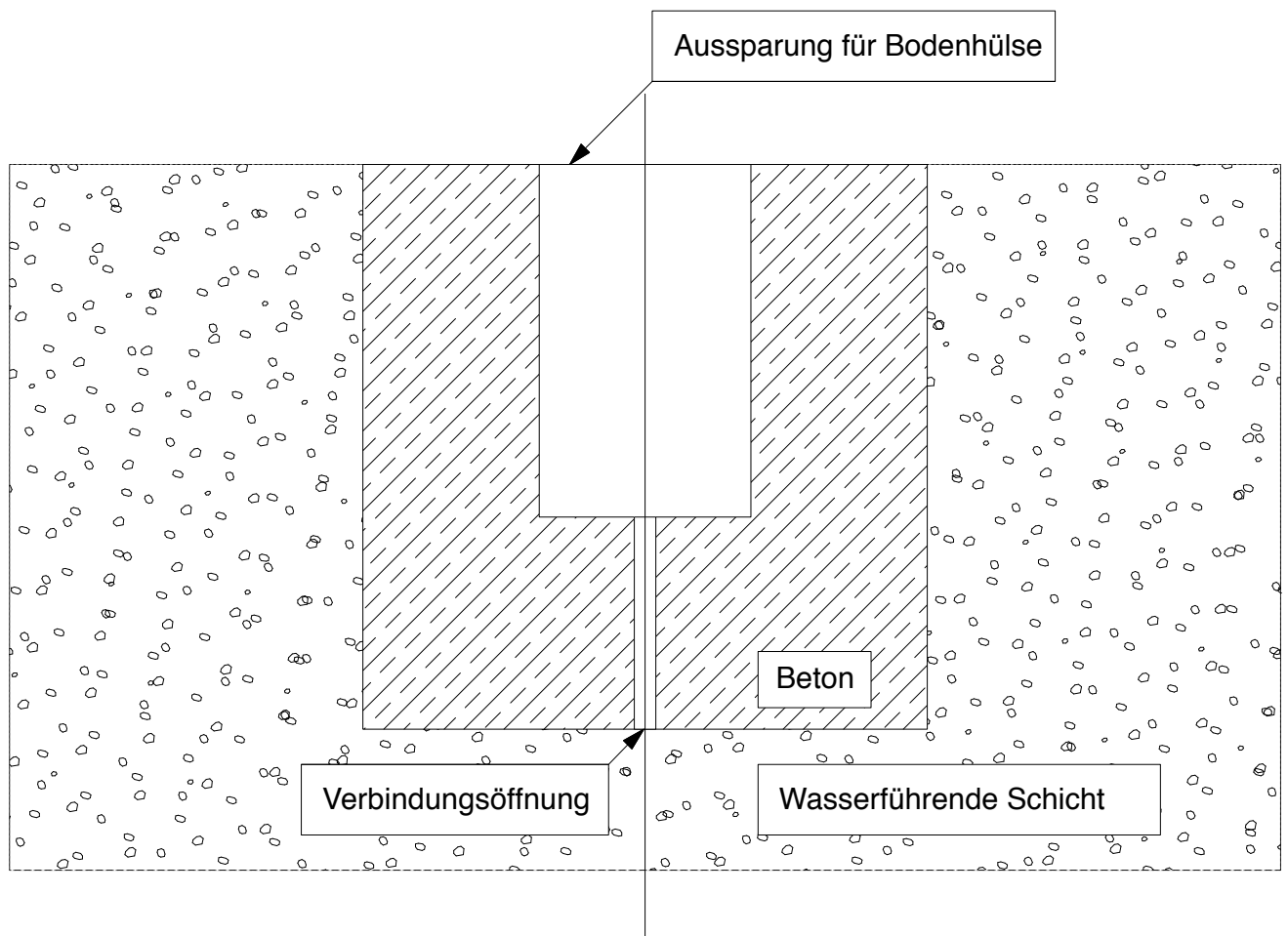


## Achtung

Beim Einbau von Bodenhülsen im Außenbereich ist dringend zu beachten



Verbindung der Bohrung in der Bodenhülse mit Wasserführender Schicht muss unbedingt beim Einbau der Bodenhülse gewährleistet sein.  
Wir empfehlen, die Verbindung mindestens **1mal jährlich** auf Funktion zu überprüfen.