

Montage bitte wie folgt vornehmen:

1. Vorgefertigte Teile und Zubehör auspacken. Latte, Pfosten und Bodenrahmen so zusammen-fügen, daß sich die Profilnut bei den Pfosten und der Latte an der Rückseite und bei den Boden-rahmenteilen an der Oberseite befindet.
2. In das angeschweißte Pfostenstück in der Latte je ein Mutterstücke M6 einschieben. Die Pfosten an der Latte mittels des Alu-Verbindungsprofils und Senkschraube M 8 x 20 verschrauben.
3. Montieren Sie jetzt den Bodenrahmen. Schieben Sie an der auf Gehrung geschnittenen Seite des seittl. Bodenholms ein Mutterstück M 6. Verbinden Sie dann die Bodenrahmenteile mittels den Druckfußwinkeln und Senkschrauben M 8 x 45 und M 8 x 20. Schieben Sie nun die Bodenrahmenkonstruktion mit den angeschweißten Verbindungsprofilen in die Pfosten ein und befestigen Sie die Konstruktion mit Senkschrauben M 8 x 20. Die oberen Schrauben greifen in das Gewinde des Verbindungsprofils, die unteren Senkschrauben werden mit Mutter M 8 und Federring befestigt, die von der Innenseite des Profils befestigt werden. Kleiner Tip: Sichern Sie vorher die eingeschobenen Mutterstücke mit Schrauben, um so das Herausfallen zu verhindern.
4. Für die Befestigung der Netzbügel Mutterstücke im Eckbereich so plazieren, daß diese genau unter den Öffnungen der Netzbügelauflagen und der Strebe liegen. Netzbügel mit Inbusschraube M6 x 22 und U-Scheibe an Latte, Pfosten und Bodenholm befestigen. Strebe an den Bügel mit Schraube M6 x 50 und Strebe an der Latte mit M6 x 22 festziehen. Nach Ausrichten der einzelnen Teile sämtliche Schrauben nochmals fest anziehen.
5. Netzhaken wie beschrieben gleichmäßig in der Profilnut der Latte/Pfosten/Holme verteilen.

**ACHTUNG !! TÜV-Abnahme bei freistehenden Toren nur in Verbindung mit Sicherheitszubehör/Bodenanker Art. 50161**

Bitte beachten Sie: Die Netze werden in die Tore hineingehängt und nicht von außen über die Netzbügel gezogen. Netze sollen locker im Tor hängen und nicht stramm gespannt werden, um so das Zurück-prallen des Balles zu verhindern.

**Schraubenzubehör**

200 Stck	Netzhaken KU	Art. 116	
20 Stck	Mutterstücke	M 6	
20 Stck	Inbusschrauben	M 6 x 22	DIN 912
4 Stck	Inbusschrauben	M 6 x 50	DIN 912
4 Stck	Muttern	M 6	DIN 934
8 Stck	Muttern	M 8	DIN 934
8 Stck	Federringe	B 8	DIN 127
32 Stck	Senkkopfschrauben	M 8 x 20	DIN 7991
8 Stck	Senkkopfschrauben	M 8 x 20	DIN 7991
8 Stck	Senkkopfschrauben	M 8 x 45	DIN 7991
20 Stck	U-Scheiben	6,4 x 18	DIN 9021
1 Stck	Inbusschlüssel	SW 5	DIN 911

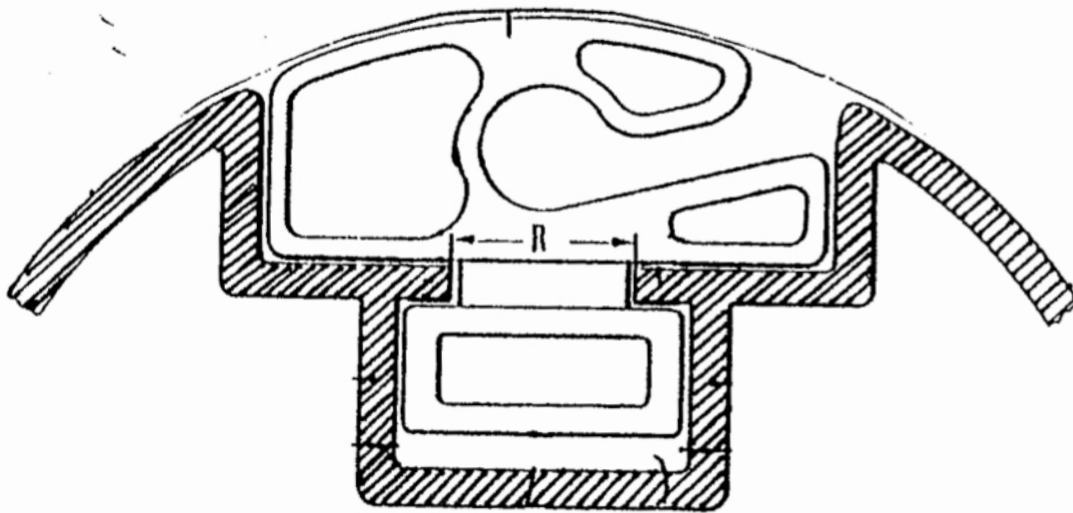
1 Montageanleitung

**Achtung !! Neue Netzhaken aus Kunststoff !!**

Auf Grund der unterschiedlichen Netzstärken haben wir die doppelte Menge an Netzhaken beigelegt. Bitte setzen Sie je 2 Haken im Abstand von 15mm gleichmäßig in die Latte-/ Pfostenkonstruktion. 1 Netzhaken nach oben, der andere nach unten. Somit ist gewährleistet, daß Netze mit 3mm Materialstärke exakt in den Haken befestigt werden können.

**Attention !! New plastic moulded net hooks !!**

Because of different twine sizes of nets we enclosed double amount of net hooks. When net hooks will be fitted, distribute equally along the bar/ post construction two hooks 15 mm apart from eachother. One with opening upwards, one with opening facing down. In this way it is guaranteed that the nets are unable to slip out of the hooks.



Anstatt Mutterstücke und V2 A Netzhaken werden die Kunststoff-Netzhaken mit einer Zange in die Profilnut eingedreht. Netzhaken bitte nur in dieser Richtung über die abgerundete Ecke drehen. (siehe Skizze)

Instead of nut pieces and V2 A net hooks the plastic hooks will be turned into the profile slot with a tongs. Net hooks only turn in dirction of rounded edges. (look at drawing)

Profilnut

