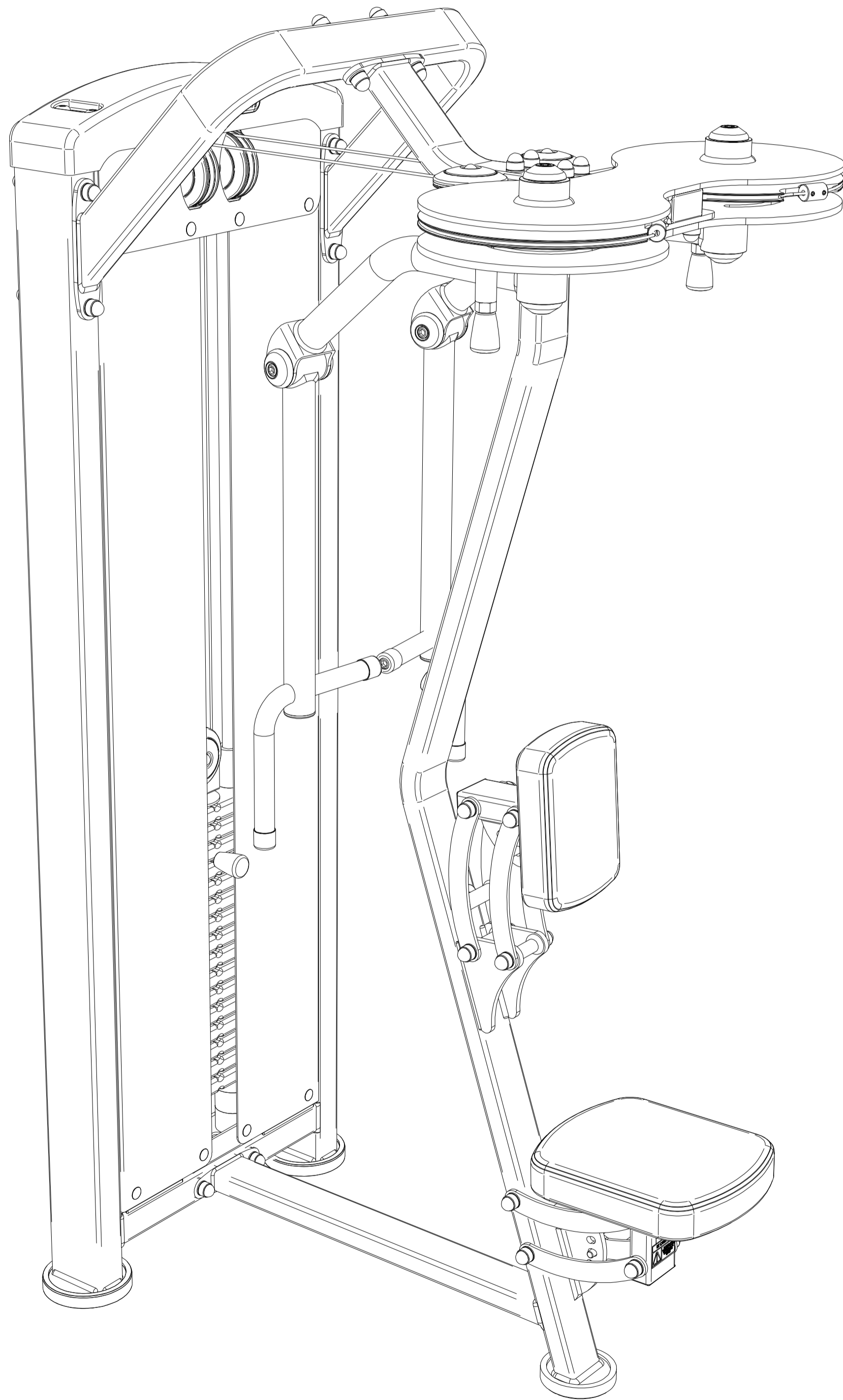


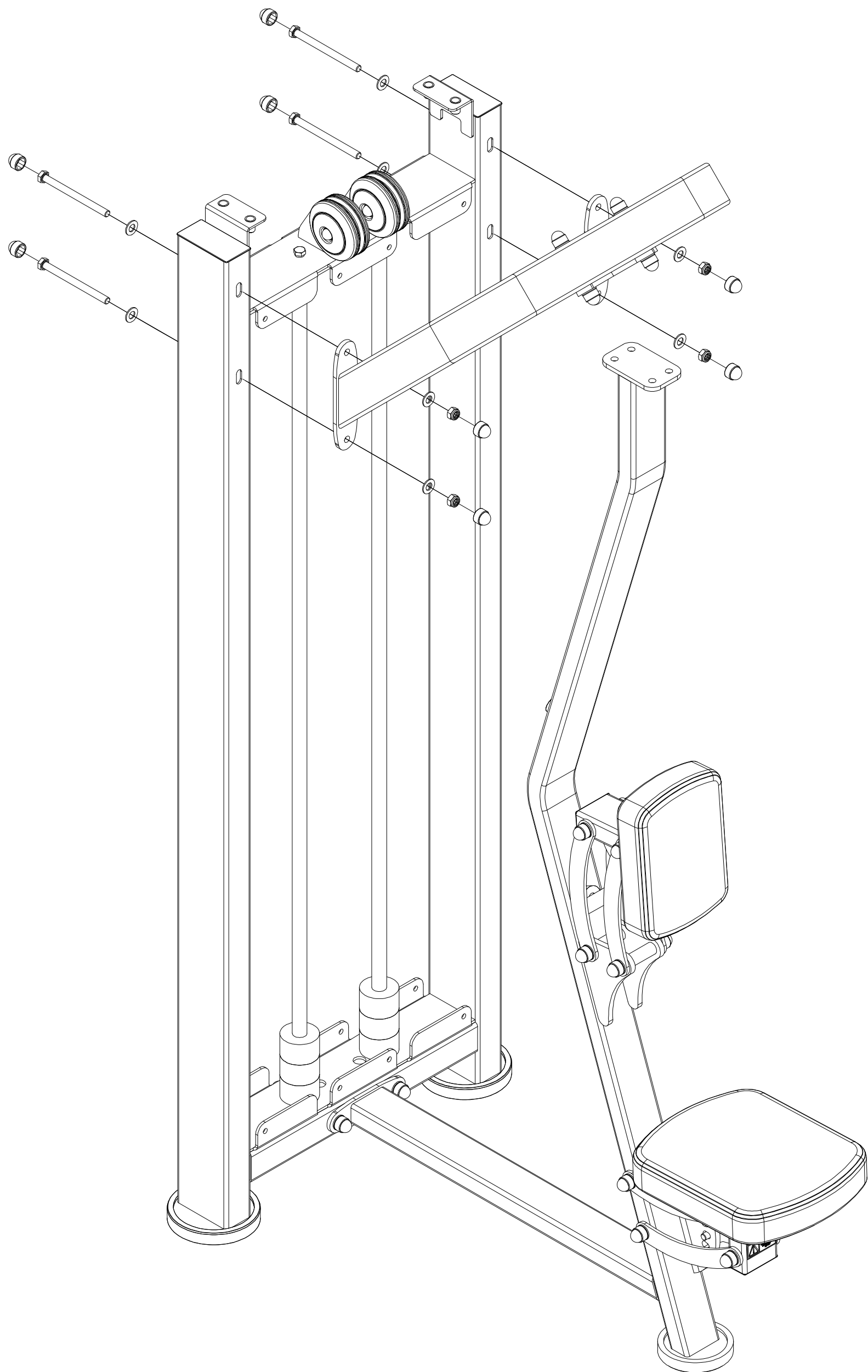
INSTRUKCJA MONTAŻU

(ASSEMBLY INSTRUCTION)

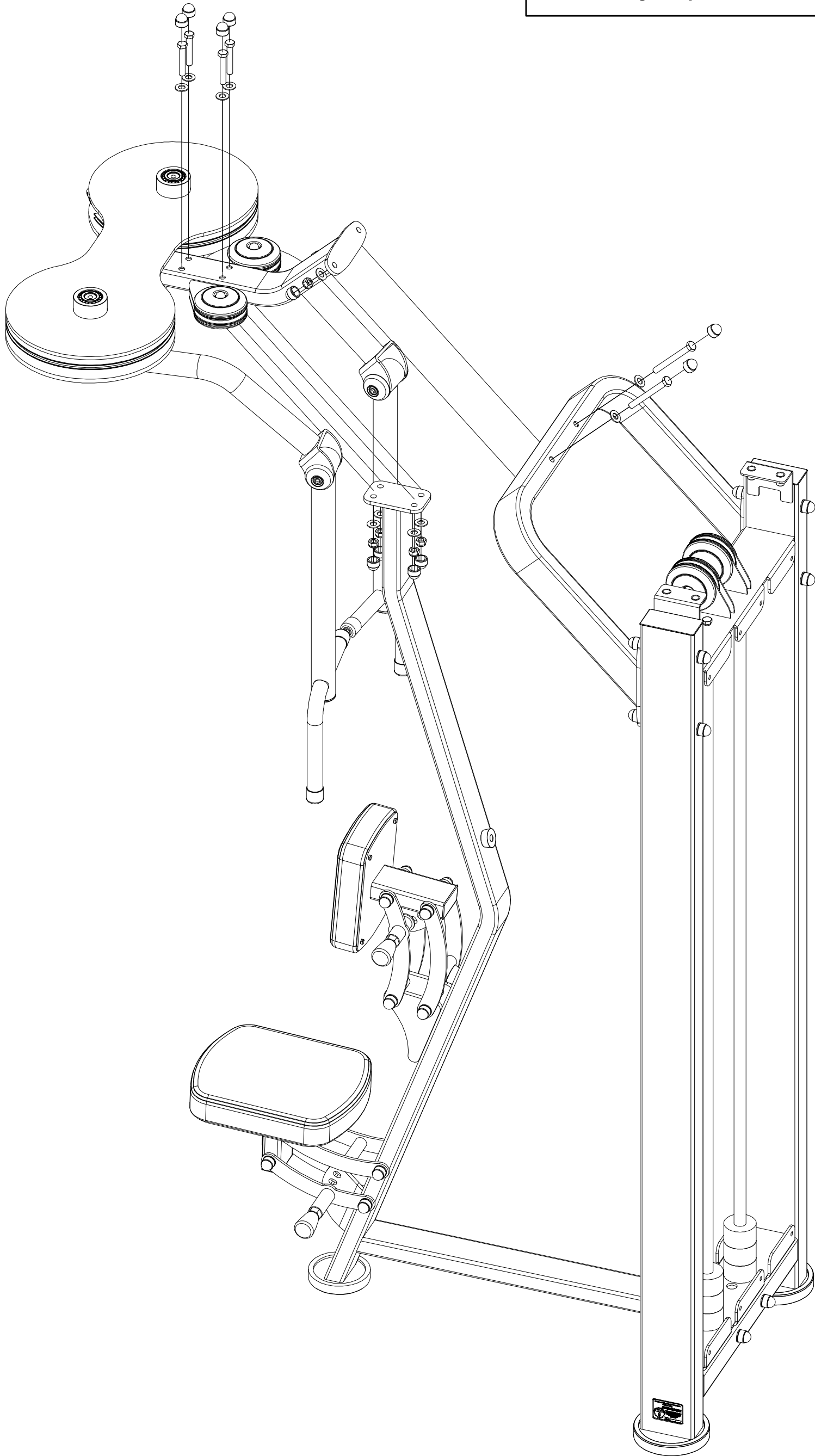
MP-U224



Odkręć belkę górną i przykręć ją
w pozycji którą przedstawia rysunek

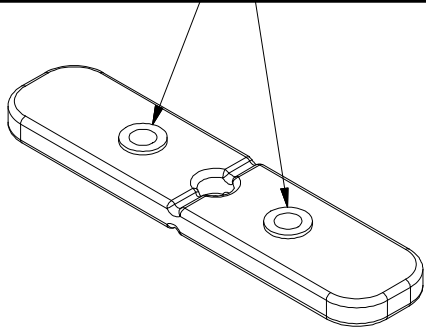


Przykręć łącznik belek z ramionami
do belki górnej i belki pionowej,
tak jak przedstawia rysunek



UWAGA !!!

Przy zakładaniu sztab zwróć uwagę aby kołnierze tulejek prowadzących znajdowały się u góry sztaby.



UWAGA !!!

Śruby mocowania prętów są celowo dłuższe, dzięki czemu pręty zachowują luz, który gwarantuje prawidłową pracę stosu.

Odkręć śruby mocujące pręty w stosie od góry

1

Gotowy stos przywróć do pozycji pionowej i przykręć ponownie do ramy

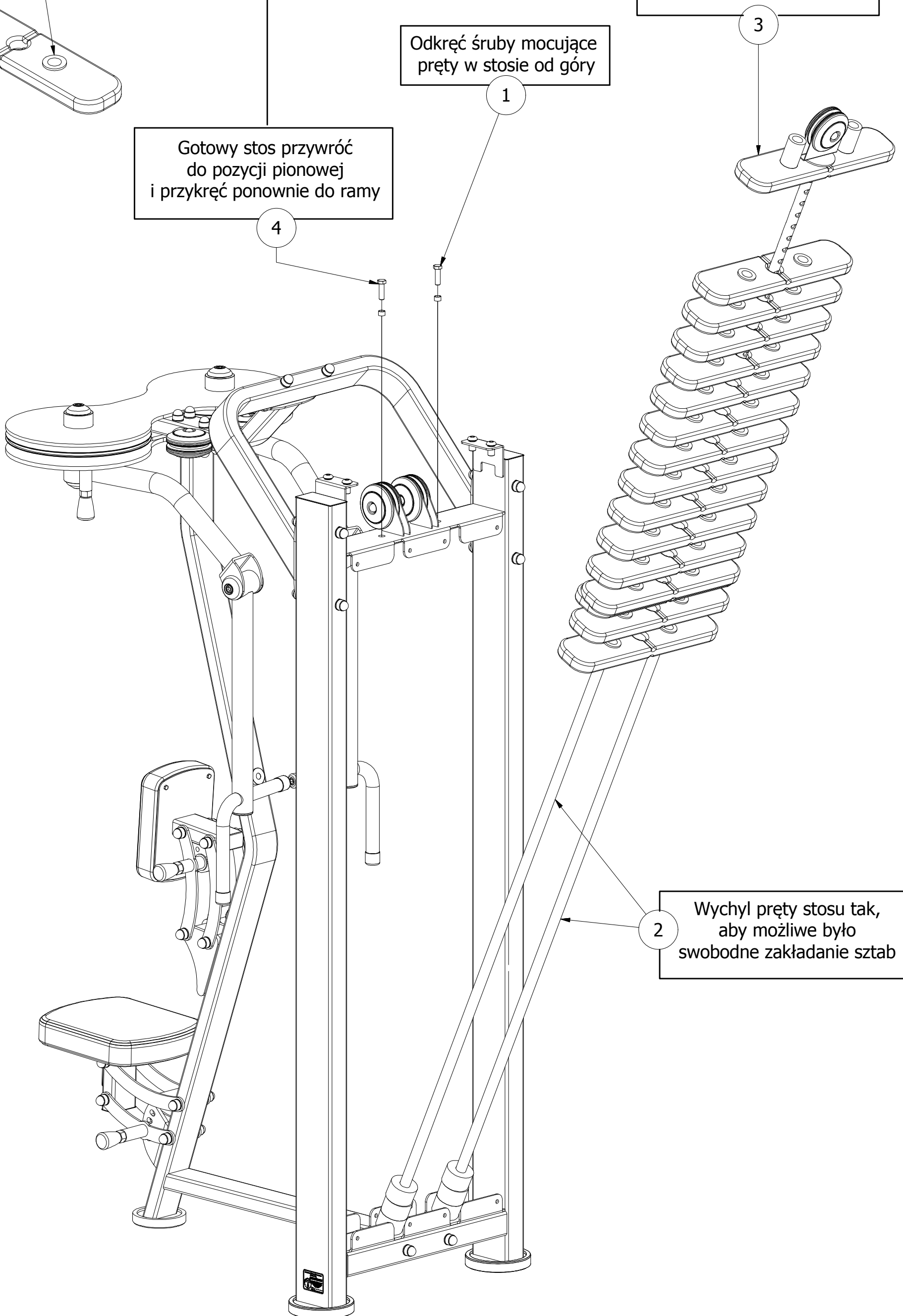
4

Umieść sztaby na stosie zgodnie z kolejnością przedstawioną na rysunku

3

Wychyl pręty stosu tak, aby możliwe było swobodne zakładanie sztab

2



UWAGA !

*Sztaby w stosach
umieszczać naprzemian
literą/logo "F"*

ATTENTION !

Weights in stack are inserted
alternately "F" letter/logo

