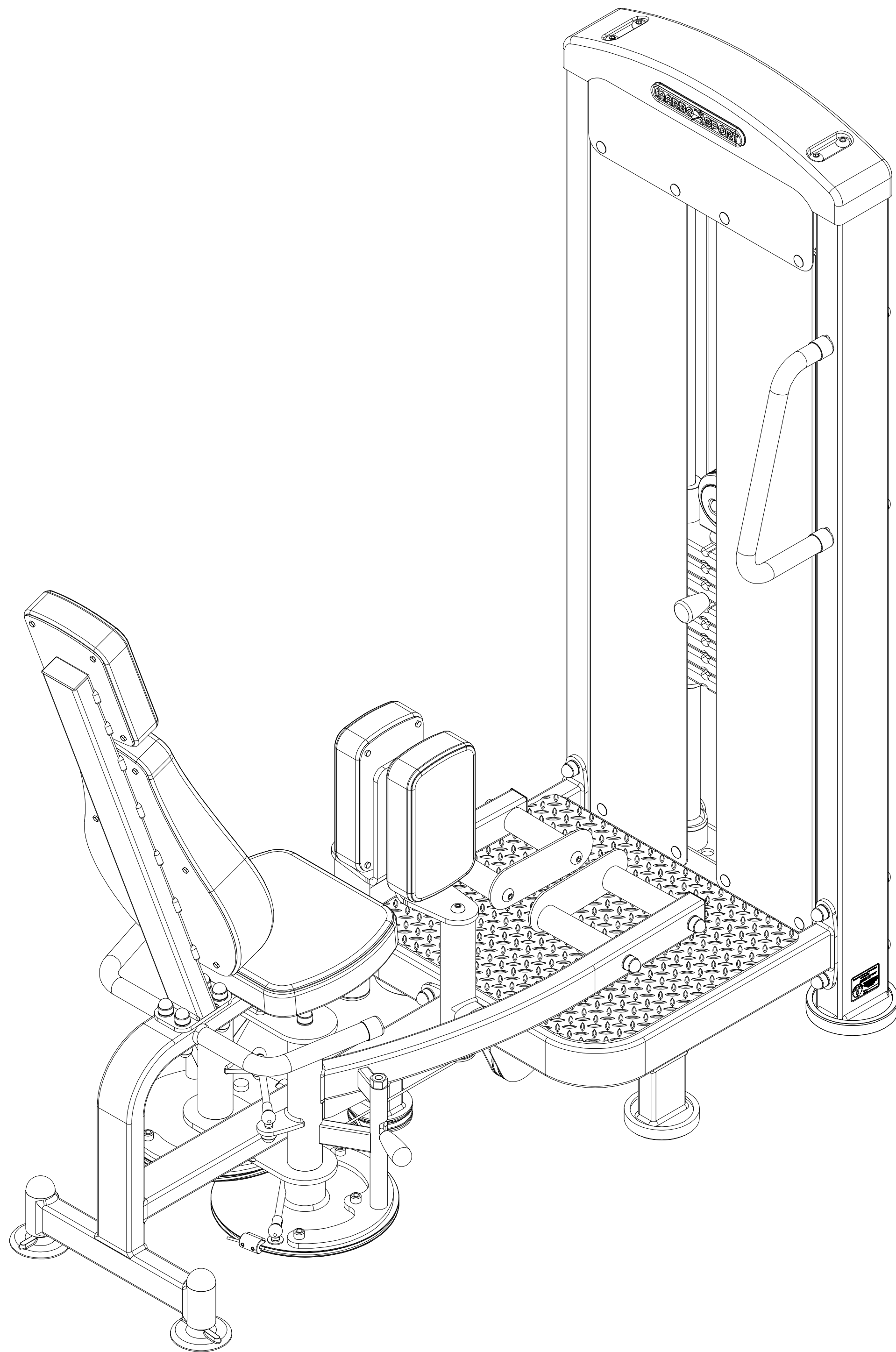
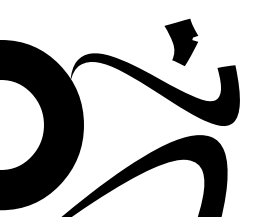


INSTRUKCJA MONTAŻU

(ASSEMBLY INSTRUCTION)

MP-U218



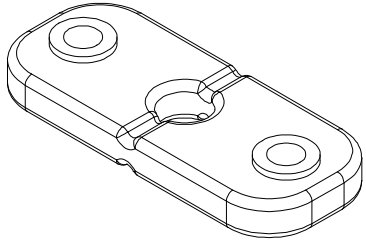
MARBO  **SPORT**

PROFESSIONAL FITNESS EQUIPMENT

www.marbo-sport.pl

UWAGA !!!

Przy zakładaniu sztab zwróć uwagę aby kołnierze tulejek prowadzących znajdowały się u góry sztaby



UWAGA !!!

Śruby mocowania prętów są celowo dłuższe, dzięki czemu pręty zachowują luz, który gwarantuje prawidłową pracę stosu.

gotowy stos przywróć do pozycji pionowej i przykręć ponownie śrubami do ramy

Umieść sztaby na stosie zgodnie z kolejnością przedstawioną na rysunku

4

Odkręć śruby mocujące pręty w stosie od góry

1

6

Zdejmij sztabę prowadzącą, i ułóż ją tak, aby nie przeszkadzała w zakładaniu pozostałych sztab stosu

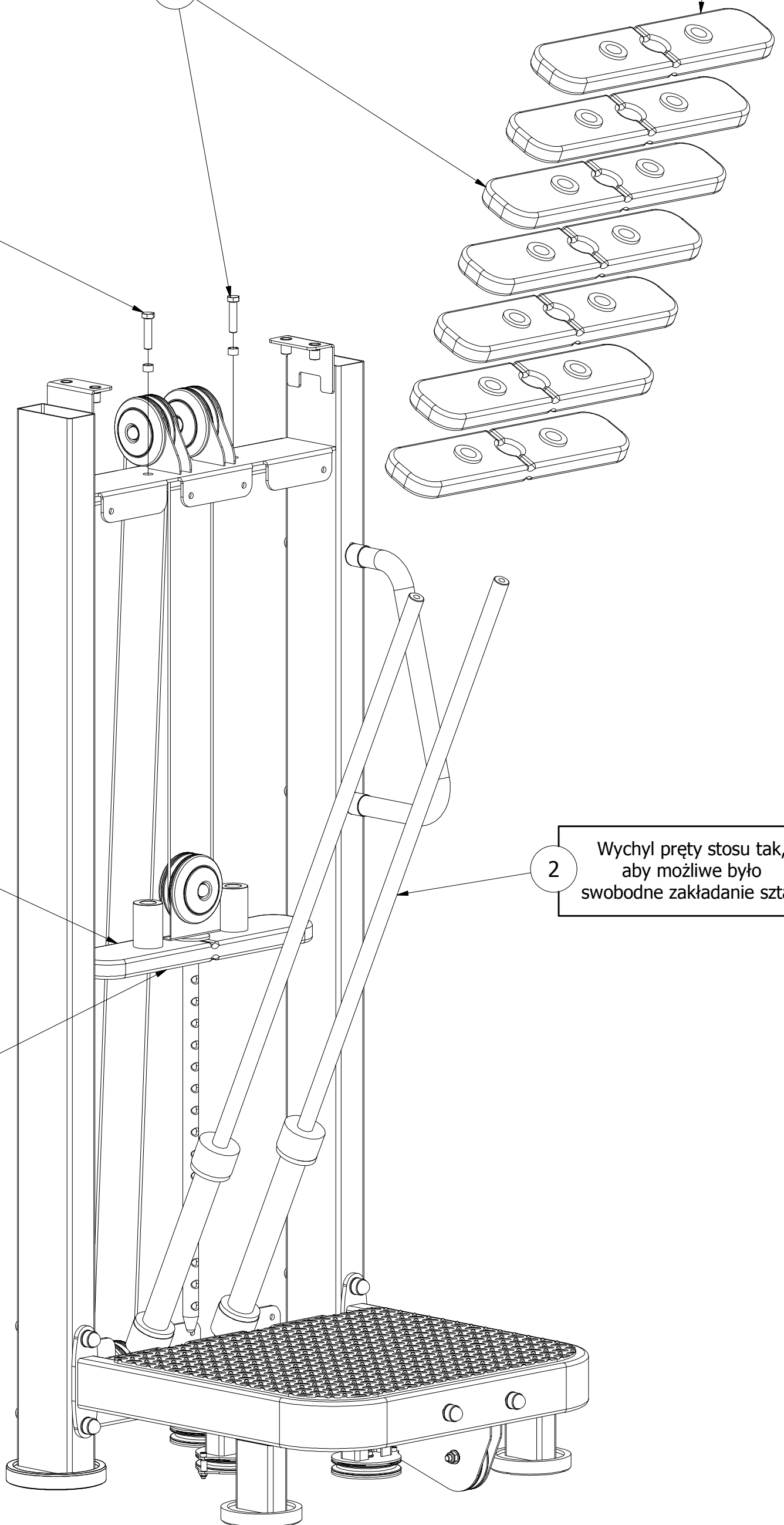
3

Wychyl pręty stosu tak, aby możliwe było swobodne zakładanie sztab

2

Założ ponownie sztabę prowadzącą

5

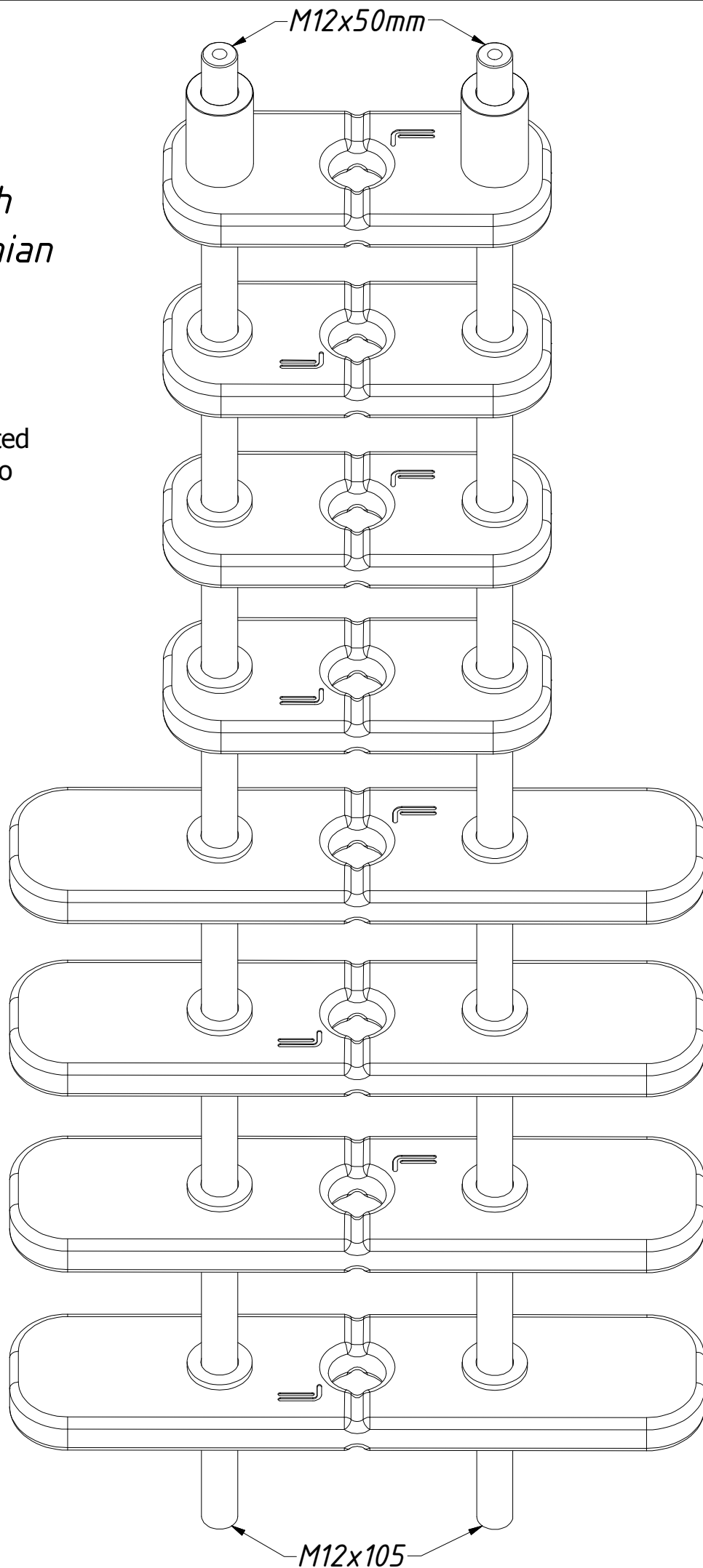


UWAGA !

*Sztaby w stosach
umieszczać naprzemian
literą/logo "F"*

ATTENTION !

Weights in stack are inserted
alternately "F" letter/logo

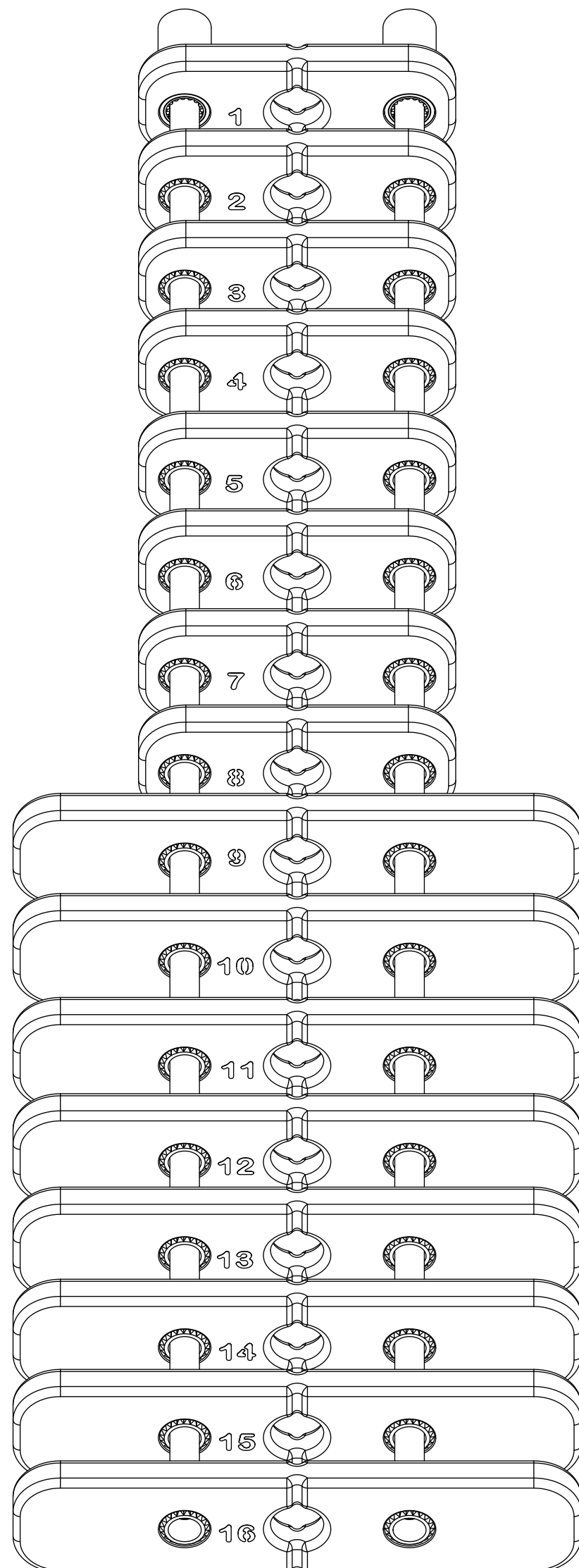


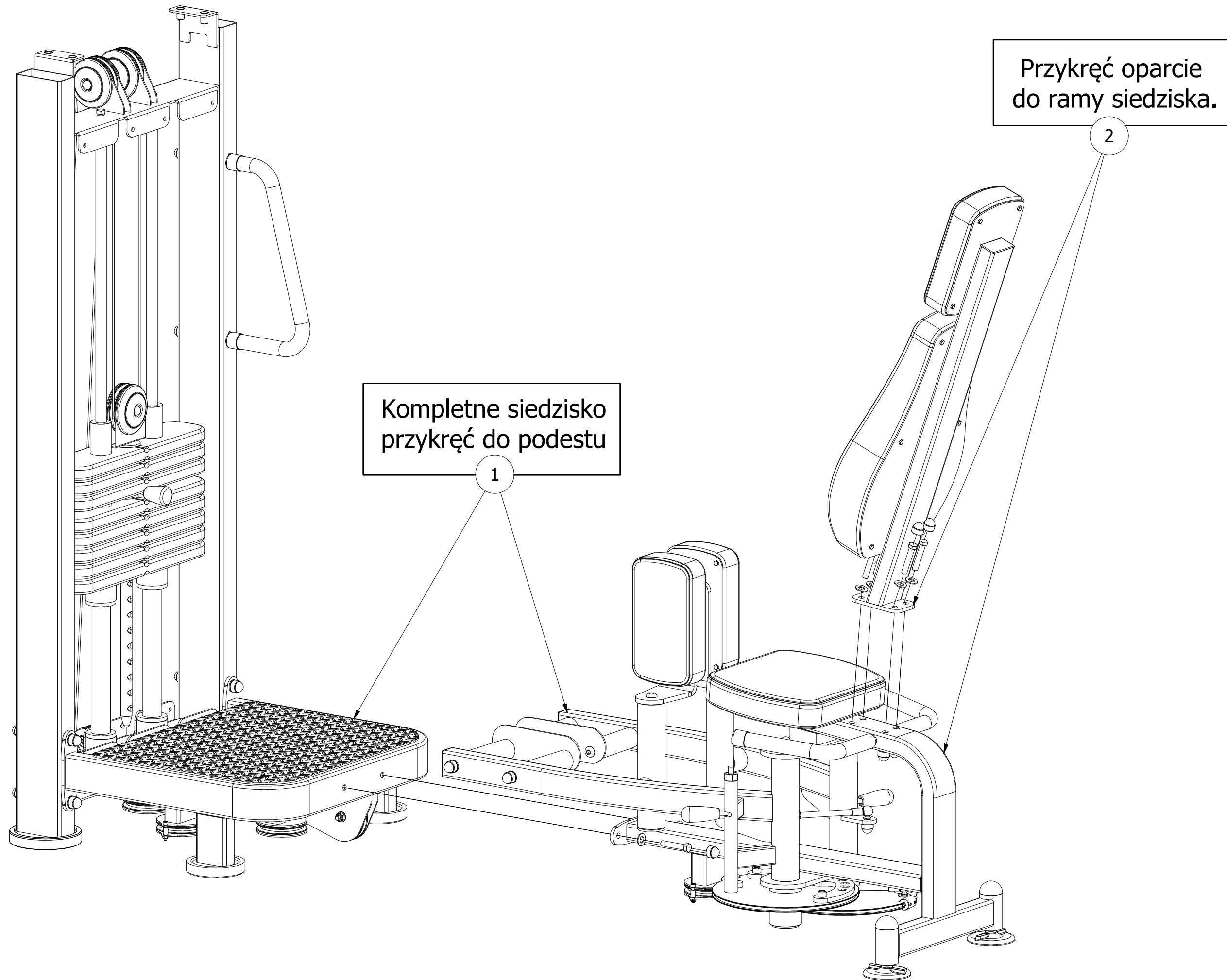
UWAGA!

Sztaby montuj zgodnie z numeracją

ATTENTION!

Mount all weights according to the numbering





Poprowadź linke poprzez
rolki zgodnie z rysunkiem

1

Koniec linki włóż do zacisku
i skręć kołkami dociskowymi

